

センター南の地場野菜レストラン「みんなのキッチン」より

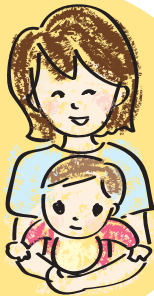
お手紙弁当

文通や交換日記を
思い出すわ



小さな子を持つお母さん、高齢の方など、
外出する機会が減ってしまった人に
手紙付きのお弁当をお届けします

お返事に
書いてみよ
うかな



今日のお手紙も
楽しみに待って
くれたらいいな



赤ちゃんのいる
おかあさんに
手紙を書くわ



お届け日は？

毎週水曜日・木曜日の11:30~12:15 *悪天候の場合はお休みする場合があります

何が届くの？

お弁当+一人ひとりに宛てたお手紙+自宅でできる体操チラシ
お弁当代 500円(税込)~/1個

配達エリアは？

都筑区全域 *昭和大学横浜市北部病院前で販売もしています

どんなメニュー？

地場野菜をたっぷり使った家庭の味
例：鶏マヨ、豚しゃぶゴマだれ、季節野菜の炊き込みご飯、ほか

お気軽に
お電話ください

注文やお届けについて、くわしくご説明いたします。

☎ 045-944-1714 (平日 10時~16時)

＼お手紙弁当の活動が読売新聞で紹介されました／裏面で紹介しています。

 **NPO 法人ロクマル**
みんなのキッチン

協働：一般社団法人カノンパートナーズ

横浜市都筑区茅ヶ崎中央 36-5 エルドラード横浜 6階

★お手紙弁当の活動メンバーも募集中

J-Coin 基金の助成、都筑区区民活動補助金を受けて活動しています